



Denne installationsvejledning er fremstillet til DanEDU Layers til AutoCAD, illustrationer i denne vejledning er fra AutoCAD 2016, men burde fungere til alle versioner.

Denne vejledning er omfattet af slutbruger licensaftalen til DanEDU Layers.

Indledning

Meningen med DanEDU Layers er at lave et værktøj, som holder styr på lag, farver og linietyper efter bips standarden, og tegningsformater, målestok, linieskalering, blokke mv.

DanEDU Layers installeres i sin egen mappe, og kan afinstalleres igen via Windows afinstallations system, eller ved at aktivere unins000.exe i DanEDU -> AutoCAD mappen.

[Lag] indeholder de lagdefinitioner der er i lagstruktur 2000 fra bips, ISO 13567 and National Cad Standards (NCS): Arkitekt, Konstruktion-, VVS-, EL- ingeniører og Landskabsarkitekter.


[Funktion] indeholder hjælpefunktioner og udplottings guide. Under hjælpefunktioner findes bl.a. menupunkter til opsætning af dimensioner, mål, stiplinger mv. Udplottings guiden sørger for den rette linieskalering (stiplinger) i forskellige målestok, i både model og layout udplotning. Desuden er der en guide som sætter papirformater op, både til model- og paperspace.

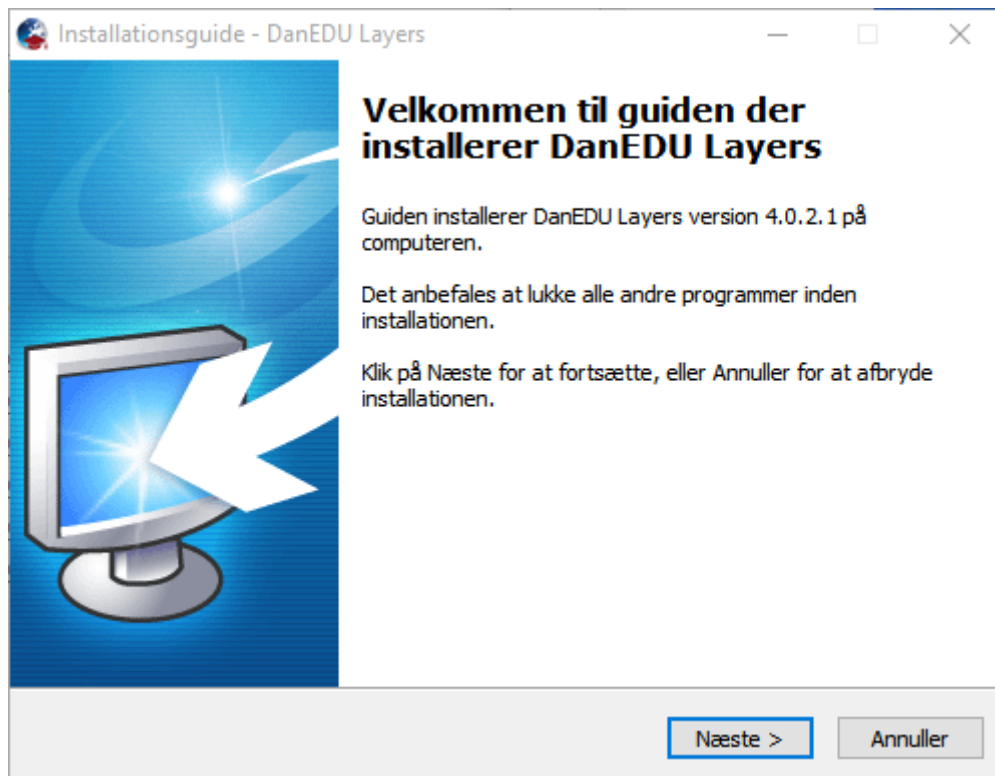
Netværk

Hvis DanEDU Layers skal installeres på netværk, så alle i et firma kan trække på samme DanEDU Layers, skal man vælge et netværksdrev alle har adgang til. Vælg installationen "Andre udgaver" når dette fremkommer som en option og følg vejledningen for dette!

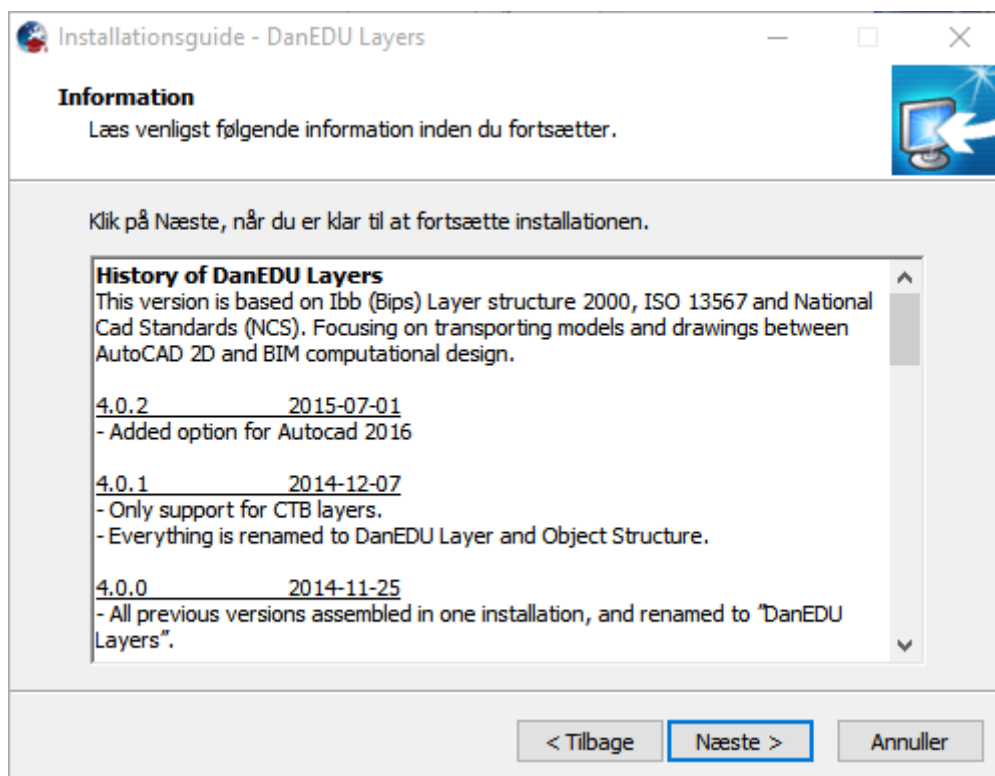
Installation

Det er valgfrit hvor man gemmer DanEDU Layers.exe, efter download startes filen.

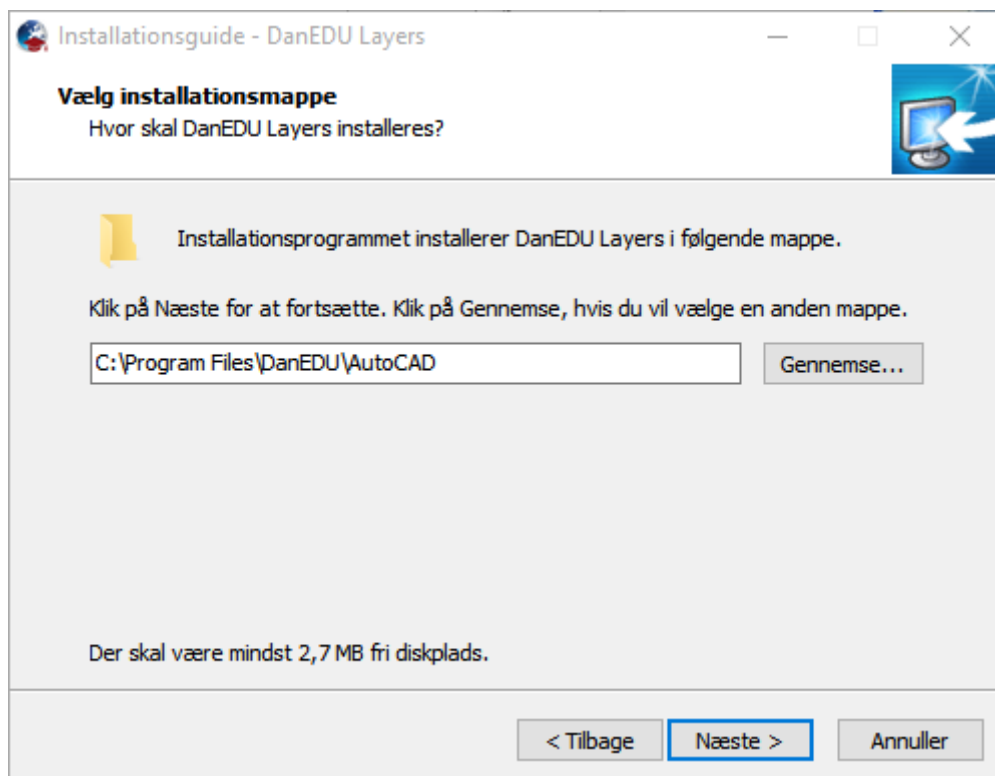
Dette kan gøres ved at dobbeltklikke på DanEDU_Layers.exe, benytte tastekombinationen **⌘** +R eller klik på  og tast "Kør" (Run). Gennemse (Browse). Klik dig nu frem til filen DanEDU_Layers.exe



Klik på "Næste"

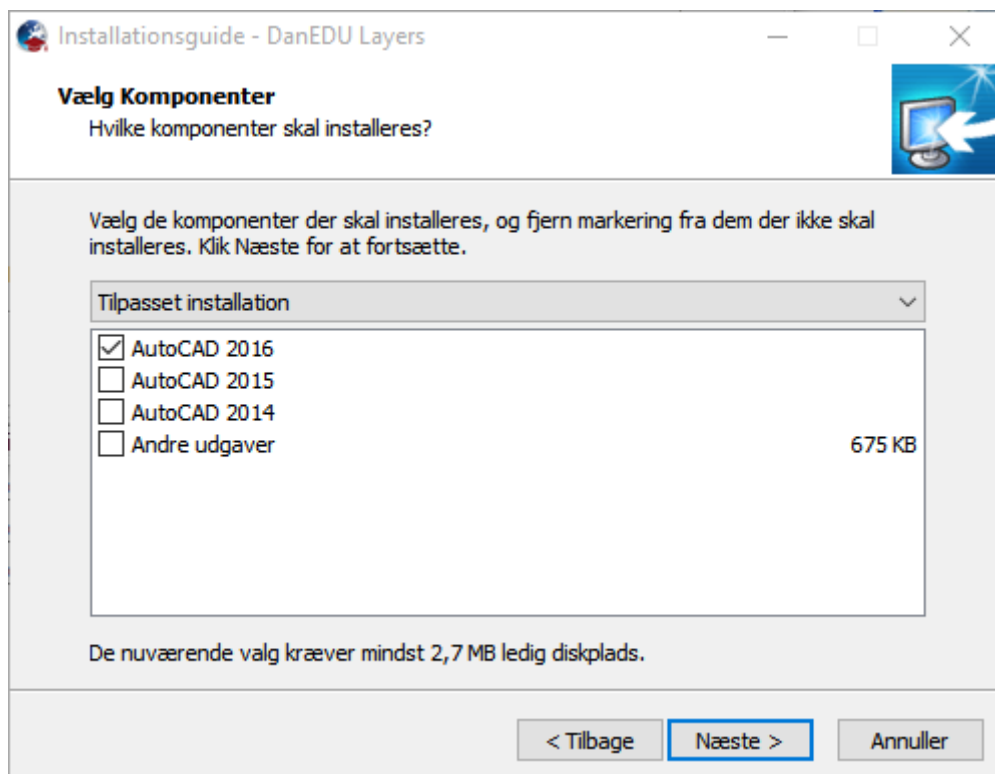


Hvis du ikke kan acceptere aftalen der fremgår af informationen, skal du klike på "Annuller", ved accept klik på "Næste"



Vælg den destinationsmappe hvor "DanEDU Layers" skal installeres, klik på "Næste".

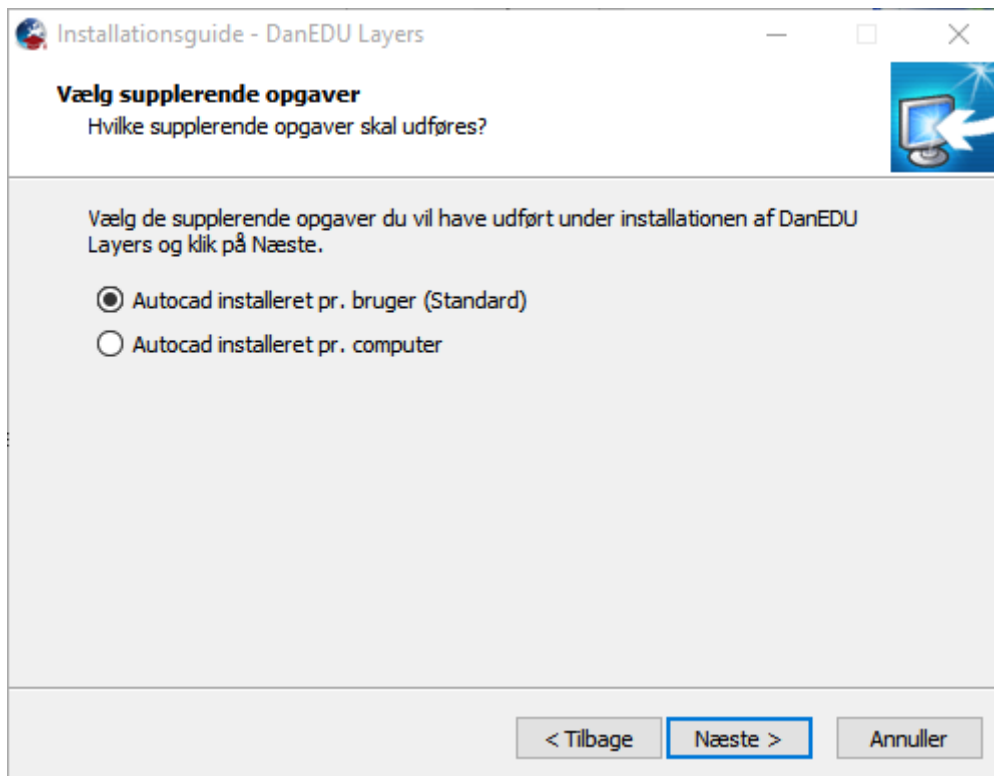
På 64 bit styresystemer vælg da 32 bit mappen "C:\Program Files (x86)\ ..."



Klik på "Næste"



Hvis du ikke kan finde din version på listen, eller vil foretage en manuel installation, vælg da "Andre udgaver" og klik på "Næste". Se i afsnittet "Andre udgaver" for yderligere oplysninger.

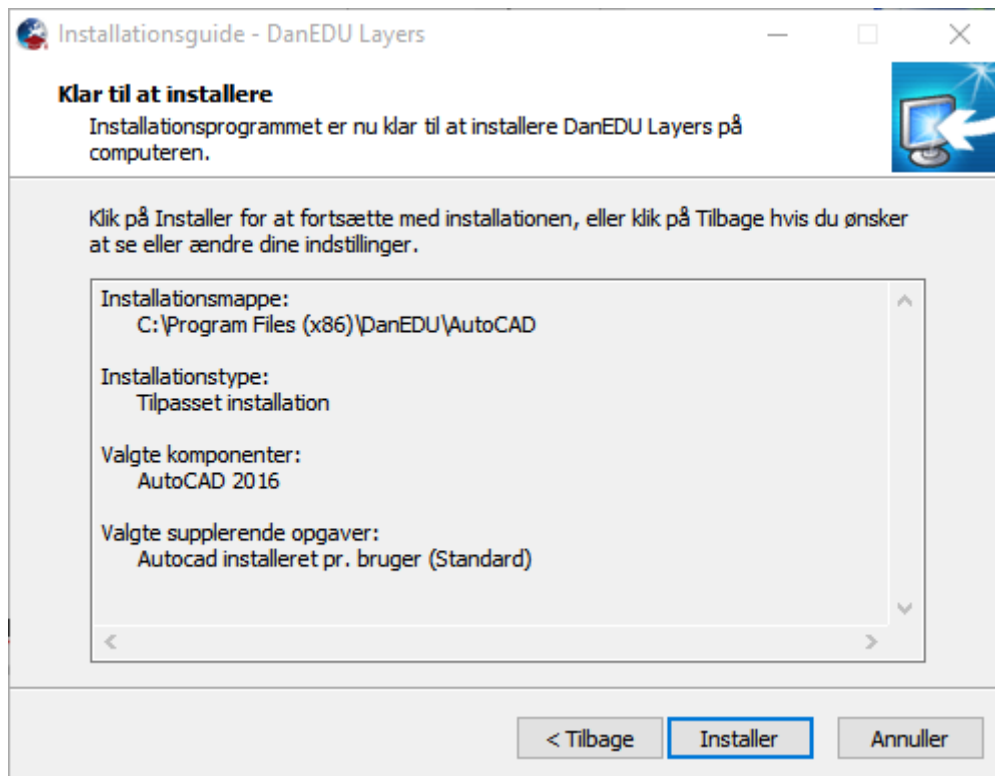


Vælg her hvordan AutoCAD blev installeret. Hvis dette ikke kendes, kan du risikere at DanEDU Layers ikke vil fungere! Hvis du ikke foretog særlige valg ved din AutoCAD installation, vil den blive installeret som følgende:

- Hvis det er en "standalone" installation, vil det være "pr. bruger" AutoCAD er installeret.
- Hvis det er en "netværks" installation, vil det være "pr. computer" AutoCAD er installeret.

Dette kan dog være påvirket under installationen, således at det forholder sig anderledes!

Klik på "Næste"



Klik på "Installer"



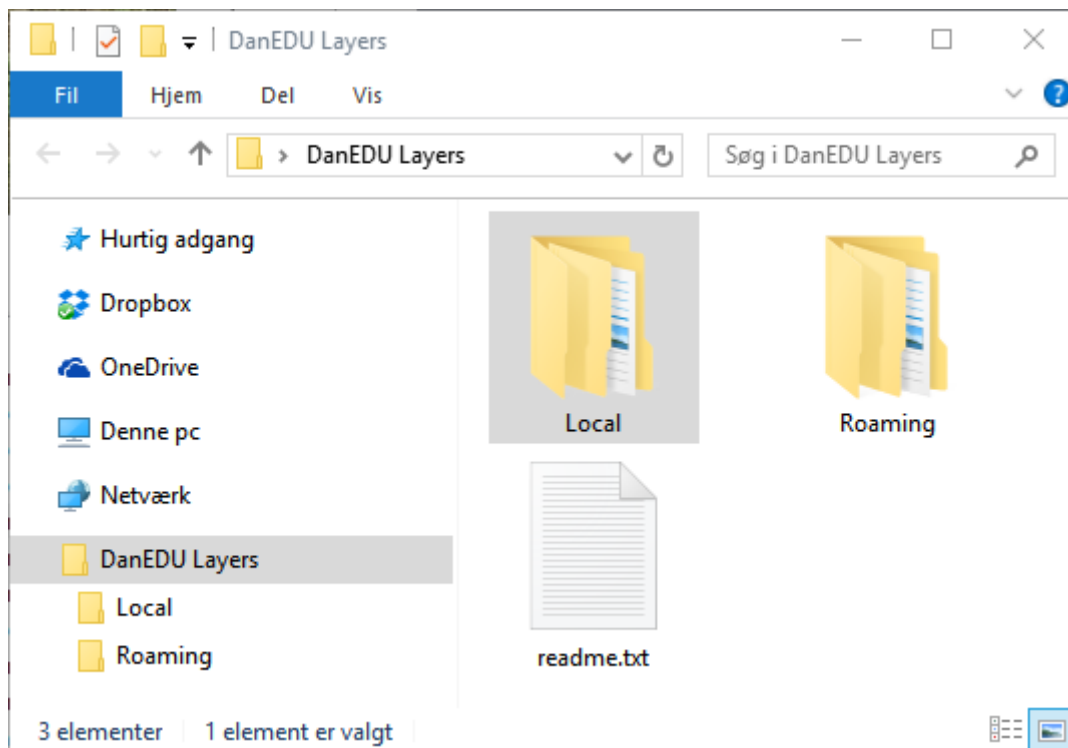
Klik på "Færdig"

Åbn herefter AutoCAD for at verificere at DanEDU Layers fungerer, skulle det ikke ske, fortsæt til afsnittet "Fejlrettelser eller manuel installation"



Andre udgaver

Hvis du valgte installation af "Andre udgaver", vil der på dit skrivebord være en mappe som hedder "DanEDU Layers" som indeholder flere mapper.



Indholdet i mappen 'DanEDU Layers' som er placeret på skrivebordet, skal kopieres ind i de respektive mapper hvor Autodesk har placeret deres tilsvarende mapper, hvilket er forskelligt fra version til version, herunder er nogle eksempler:

AutoCAD 2016:

C:\Users\ [account] \AppData\Local\Autodesk\AutoCAD 2016\R20.1\enu

C:\Users\ [account] \AppData\Roaming\Autodesk\AutoCAD 2016\R20.1\enu

AutoCAD 2015:

C:\Users\ [account] \AppData\Local\Autodesk\AutoCAD 2015\R20.0\enu

C:\Users\ [account] \AppData\Roaming\Autodesk\AutoCAD 2015\R20.0\enu

AutoCAD 2014:

C:\Users\ [account] \AppData\Local\Autodesk\AutoCAD 2014\R19.1\enu

C:\Users\ [account] \AppData\Roaming\Autodesk\AutoCAD 2014\R19.1\enu

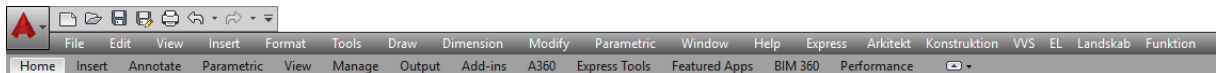
Kan du ikke se denne/disse mappe(r) skyldes det sandsynligvis at du ikke har slået "skjulte filer og mapper" fra under stifinder.



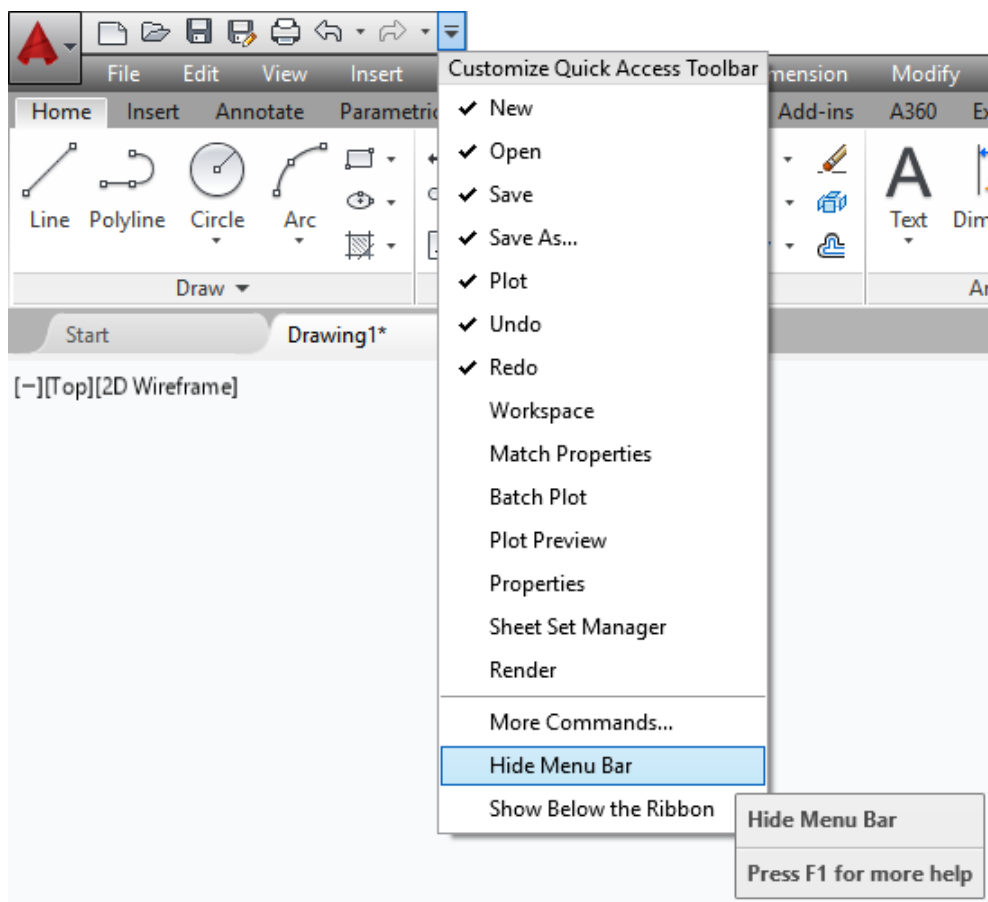
Fejlrettelser eller manuel installation

Åbn AutoCAD...

Hvis DanEDU Layers er korrekt installeret, vil det dukke op som ekstra menupunkter til sidst i menulinjen.



Kontroller eventuelt at "Menu Bar" er synlig (hide/show)

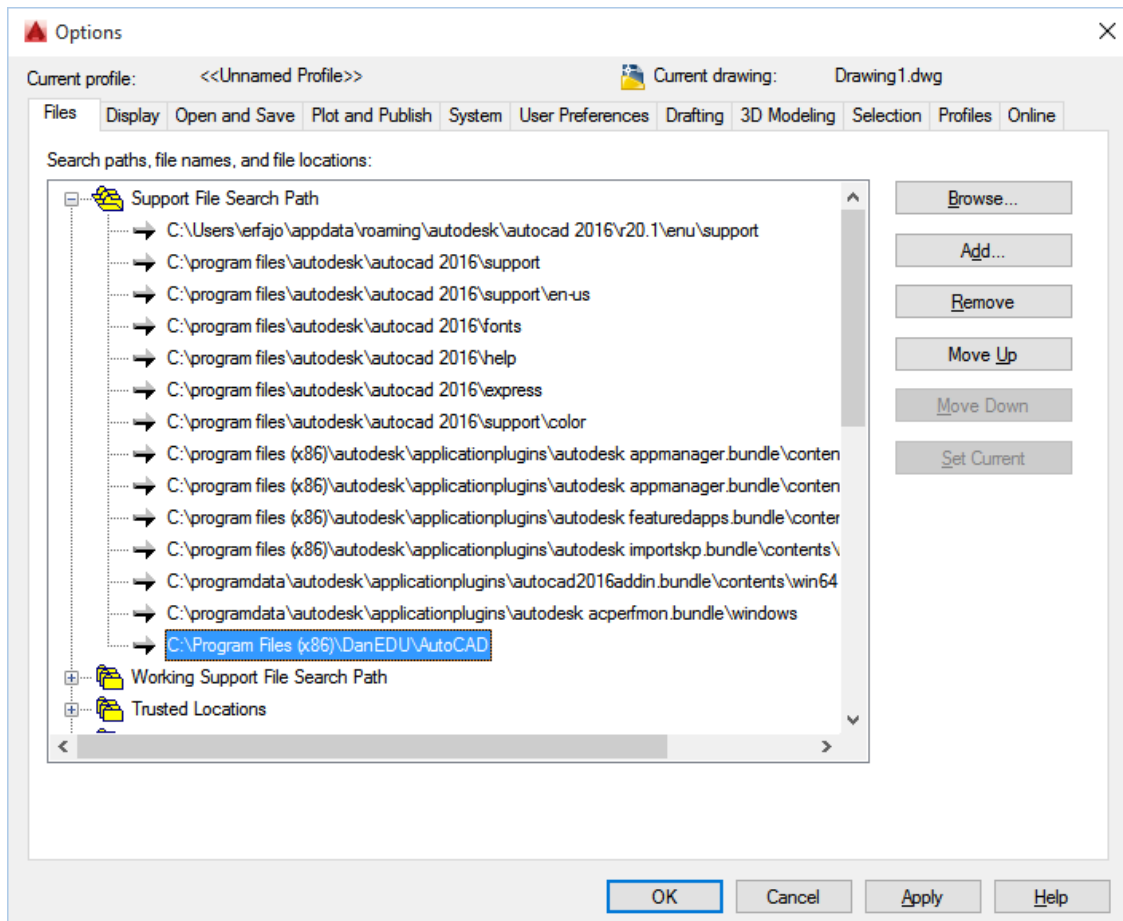


Hvis der ikke er menupunkter med: Arkitekt, Konstruktion, VVS, EL, Landskab og Funktion, fortsæt da til næste side.

Ved manuel installation fortsæt til næste side.

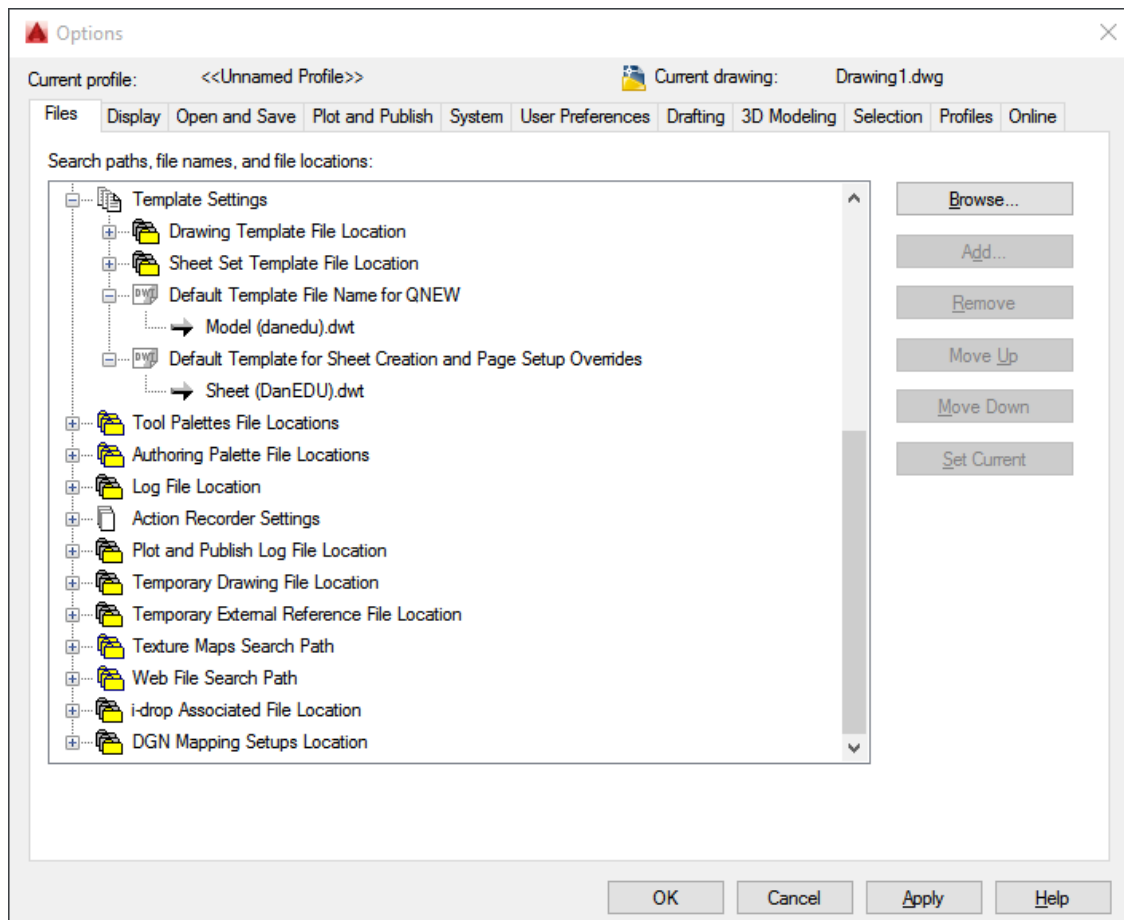


Vælg menuen “Tools” -> “Options”

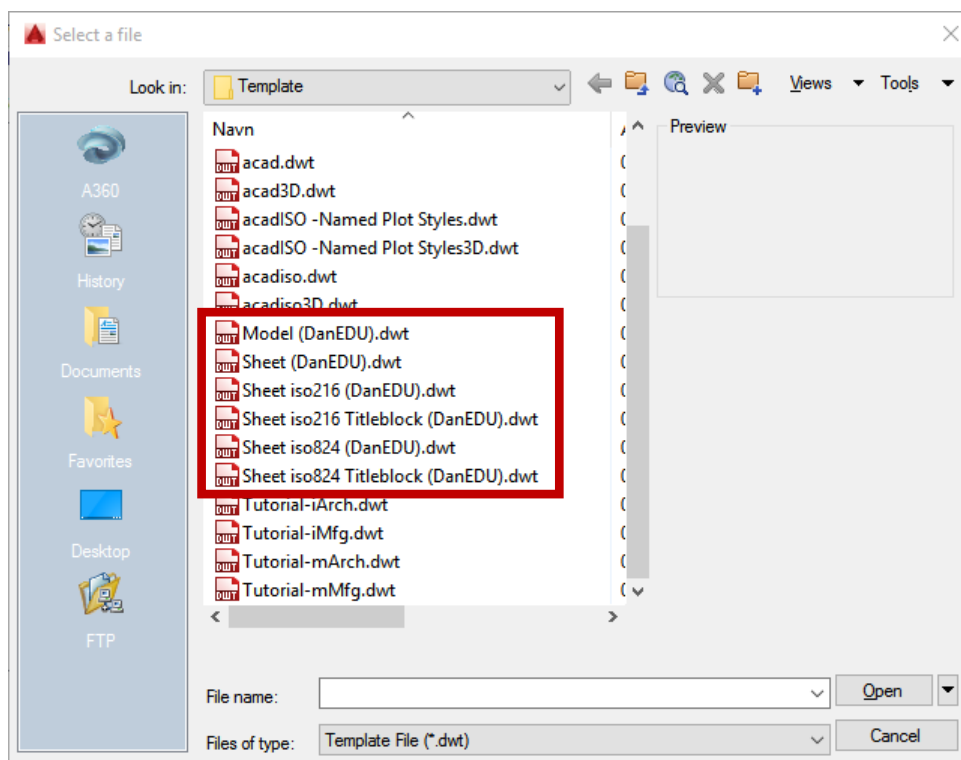


Vælg fanebladet “Files” (files)... fold “Support File Search Path” ud, ved at klikke på det lille Plus tegn. Klik på Add, og Browse dig ned til DanEDU Layers mappen. Det var destinationen du valgte under installationen. Klik på Apply og dernæst OK.

Gentag dette for “Working Support File Search Path” og “Trusted Locations”

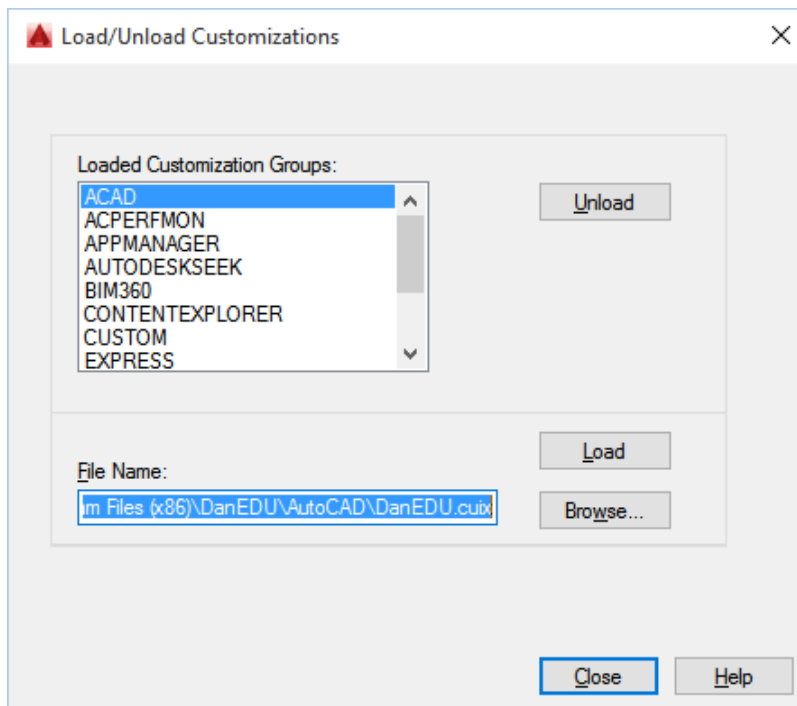


Gå til "Template Settings" og vælg "Model (DanEDU).dwt" til QNEW og "Sheet (DanEDU).dwt" til "Sheets" som angivet eller en af de andre optioner!

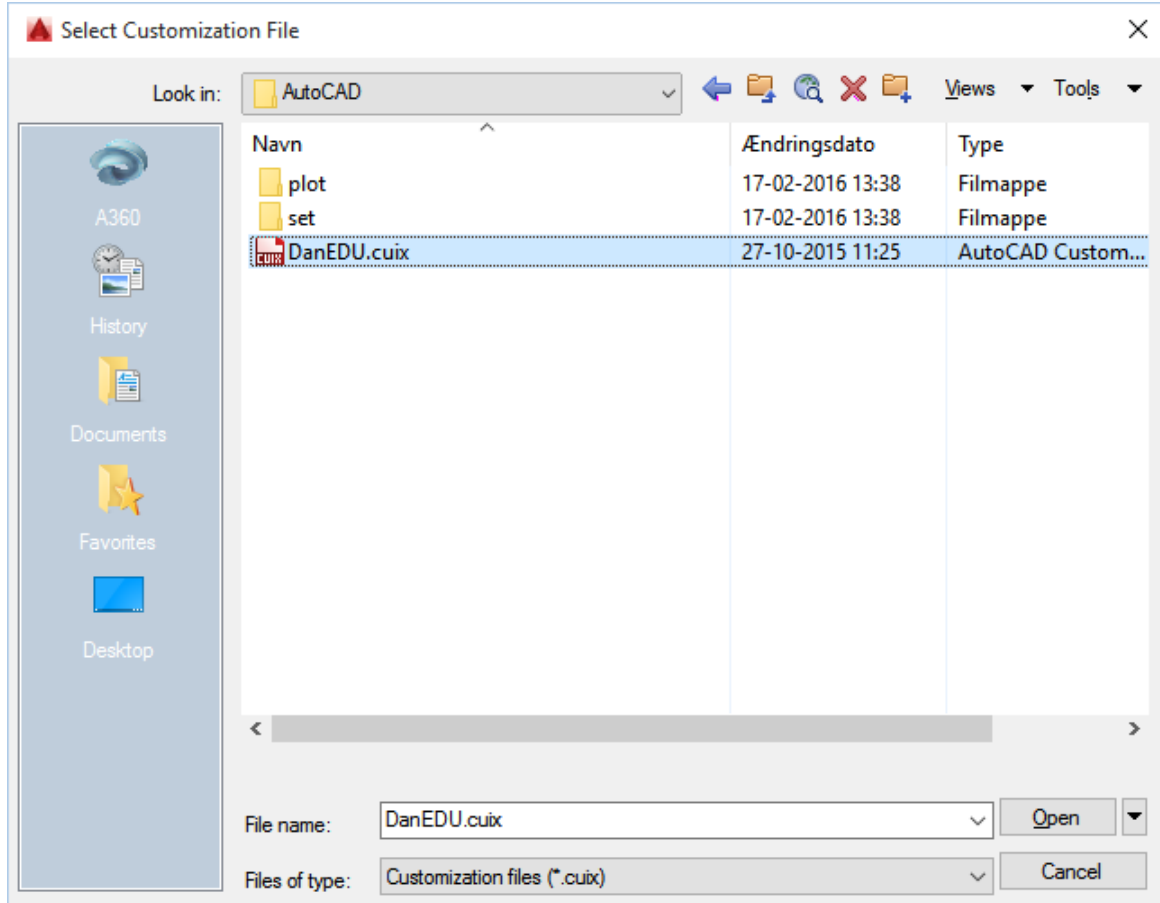




Herefter skriver "cuiload" på kommando linjen. Browse dig frem til DanEDU Layers mappen, vælg DanEDU.cuix og klik load.



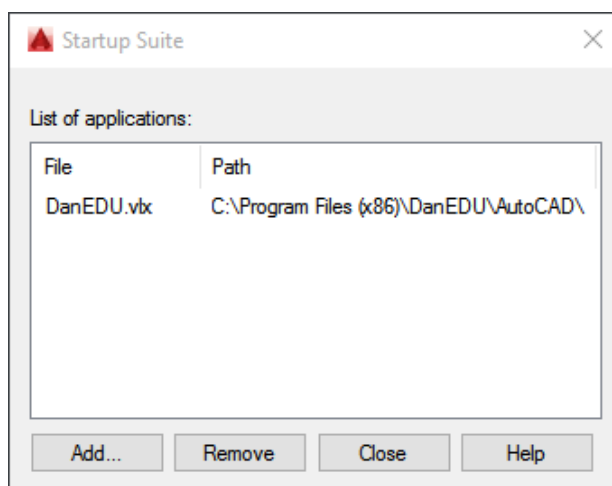
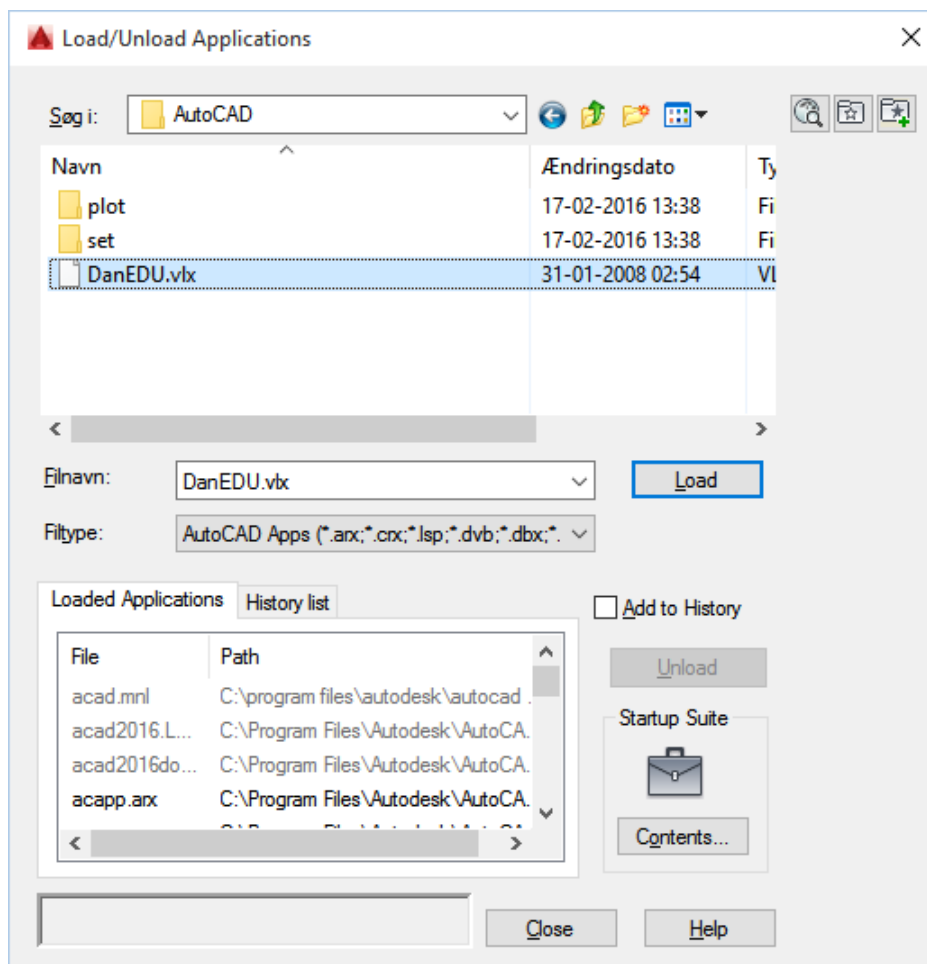
Det kan være du er nødt til at ændre valget i ruden filtype, før cui (menu) filen bliver synlig.





Under menupunktet Funktion, er der nogle lisp rutiner... disse virker KUN under den fulde udgave af AutoCAD, det virker således ikke i AutoCAD LT udgaven!

Få at få DanEDU Layers rutiner til at virke, skal du load applikationen DanEDU Layers.vlx. Skriv "appload" i kommandolinjen, og klik dig frem til DanEDU Layers mappen, markere filen DanEDU Layers.vlx og klik på Load.



Husk at få DanEDU Layers med i den generelle opstart, dette gøres ved at klikke på "Startup Suite" contents, vælg igen DanEDU Layers.vlx

DanEDU Layers er nu installeret.

OBS!

Isolerings lisprutinen fungerer ikke med Osnap slået til!